

博达集成房屋有限公司

Boda Integrated Housing Co., Ltd.



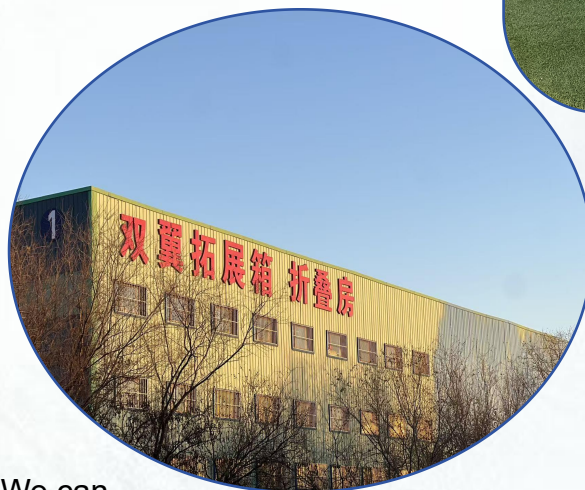
企业简介

Company profile

我们是一家集研发、生产、销售、售后为一体的科技创新型公司，主营项目有双翼拓展箱、标准折叠房、装配式箱房、创意集装箱、等多种集成房屋产品，可订制各种尺寸。

公司拥有专业技术团队和经验丰富的生产人员，以优于国内国际标准的厂控标准，我们以“质量求生存、信誉求发展、创新，精益求精”为理念，为客户打造质量过硬的产品。We are a technological innovation-oriented company that integrates R&D, production, sales and after-sales services. Our main business includes various integrated housing products such as double-wing expansion boxes, standard folding rooms, prefabricated box houses, creative containers, etc. We can customize products of various sizes.

The company has a professional technical team and experienced production staff. With factory control standards superior to domestic and international standards, we adhere to the concepts of "quality for survival, reputation for development, technological innovation, and striving for excellence", and aim to provide customers with high-quality products.



地址：西安市高新区草堂镇马丰滩村东

目录

CONTENTS

产品介绍及规格展示

产品工序及流程展示

产品打包及发货展示

折叠房介绍

产品概述(Product Overview)



产品描述



双翼拓展箱是一款可快速搭建，方便拆卸的可移动式建筑，适用于多种应用场景，如扩建房屋，临时居住，度假旅游，救灾及灾后重建等。它采用全镀锌框架和环保复合材料制成，具有轻便、坚固，环保，可循环使用等特点。而且双翼拓展箱的出现，在短时间内为人们提供了灵活的居住活动空间。

产品原理



双翼拓展箱采用高强度镀锌框架作为支撑结构，保证了整体结构的稳定性和安全性。其外部覆盖环保复合材料面板，既轻便又具有良好的保温，隔热和隔音性能。并通过快速的展开和折叠轻松，实现了空间拓展和循环使用。

产品特性



- 快速展开和折叠:** 双翼拓展箱采用预制构件，通过简单的拼装和固定即可完成搭建，无需大型设备和专业施工人员，使搭建过程更加高效，便捷。
- 轻便耐用:** 高强度镀锌框架和环保复合材料使得双翼拓展箱具有出色的轻便性和耐用性，便于运输和安装。
- 空间灵活多变:** 双翼拓展箱可以根据客户需求来进行个性化定制，多种尺寸和户型提供，满足不同场景的空间需求。
- 良好居住体验:** 双翼拓展箱具有良好的保温，隔热和隔音性能，同时还配备集成电路，照明，家具等设施，为用户带来舒适的居住体验。
- 环保可持续:** 双翼拓展箱采用环保材料制作，可循环使用，有利于保护环境和节约资源。
- 适用多个场景:** 双翼拓展箱适用于房屋扩建，临时居住，度假旅游，救灾及灾后重建等多种应用场景，为用户提供了广泛的应用选择。

产品优势 (Product advantages)

对比钢结构：预制钢结构建筑在民用、工业和农业建筑领域得到广泛的应用，传统的钢结构房屋是由型钢、梁、支撑钢梁和钢柱等结构组成，为了便于对预制钢结构房屋进行运输，通常会将其拆解成很多数量的结构部件，拼接组装过程复杂繁琐，导致预制钢结构房屋的拼接组装不便。而双翼产品预制钢成品出厂，为客户节省现场安装环节。

对比传统活动板房：从原材料上，双翼产品的框架采用料厚，截面积大，稳定性强、安全性更好，复合板的夹心密度更高，工艺更精细，使用寿命更长久，可达20-25年，后期使用更有保障。传统活动板房需要现场拼接，而双翼产品可实现厂内预制精装修，落地即可拎包入住。

结构坚固：可抵御地震、台风，结构件尺寸按照海运集装箱装货定制，大大超过普通钢结构房屋的构件尺寸。通过高强度连接，形成强度很高的整体结构，可抵御八级地震和十二级台风。也可属于可展开、可折叠的紧急救援临时房屋。

装箱运输：房屋预制完成后，折板收纳，便于装箱。结合海运集装箱的尺寸设计制作，可以直接用于海运和陆运，坚固方便，在运输和仓储的过程中大大地节约了空间，从而降低了运输和仓储费用。

定制多样性：根据不同场景、不同需求，设计布局进行调整。墙板可根据客户的需求从外观颜色、保温性能及防火等级有多重选择，常规可使用板材有：岩棉、EPS板、聚氨酯板、玻璃丝棉板、长城板、石墨聚苯竹木纤维一体板等.....

室内地面可做SPC石塑地板、花纹铝板等，也可做空腔现场浇筑水泥地面铺设地砖；
入户门可选用钢质门、铝合金门、断桥铝门、肯德基门、防盗门等；
窗户可选型钢、铝合金窗、断桥铝窗；
电标标准：根据不同国家更换符合认证的电路系统。

使用便捷：可移动、可扩展，重复利用率高。工厂预制装配完成，现场电路在厂内预制、门、窗及安装环节只需要放置到指定地点，展开并固定，安装室内顶、源，放家具、接入水源电源、通排风系统即可，即可拎包入住精装修房屋，把现场工作量降低到最小。

外观/尺寸 (Appearance/Size)



10尺 双翼拓展箱

拓展尺寸 L2950*W6440*H2480mm

内部尺寸 L2370*W6140*H2240mm

折叠尺寸 L2950*W2200*H2480mm

占地面积 18.5m²

装柜数量：40尺高柜装4套

F720 小双翼拓展箱

拓展尺寸 L5900*W5000*H2480mm

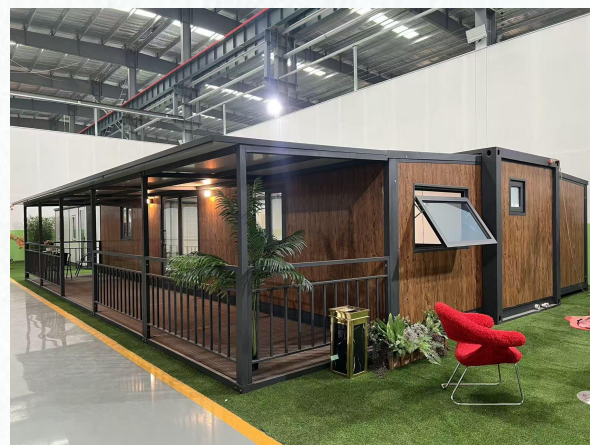
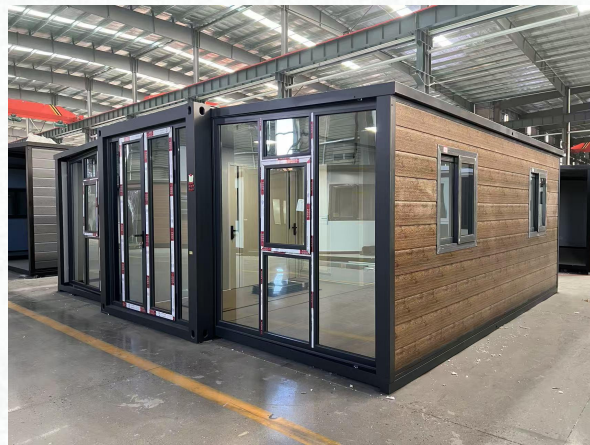
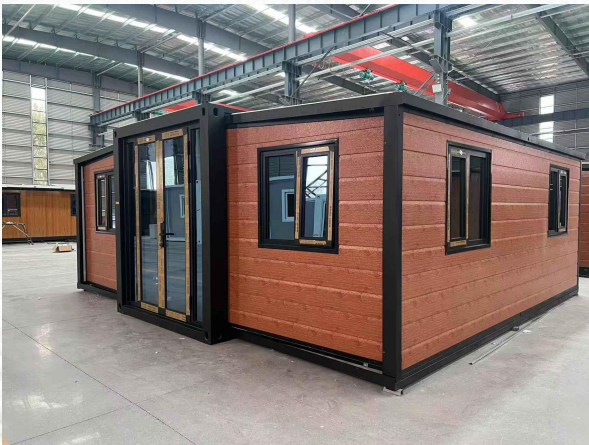
内部尺寸 L5460*W4400*H2310mm

折叠尺寸 L5900*W700*H2480mm

占地面积 29m²

装柜数量：40尺高柜装6套

外观/尺寸 (Appearance/Size)



20尺 双翼拓展箱

拓展尺寸	L5900*W6480*H2480mm
内部尺寸	L5460*W6320*H2235mm
折叠尺寸	L5900*W2200*H2480mm
占地面积	36.7m ²

装柜数量：40尺高柜装2套

40尺 双翼拓展箱

拓展尺寸	L11800*W6200*H2480mm
内部尺寸	L11200*W6060*H2200mm
折叠尺寸	L11800*W2200*H2480mm
占地面积	74.8m ²

装柜数量：40尺高柜装1套

金属雕花 (Metal engraving)

我们常用的外墙材料是16毫米厚的金属雕花板、长城板与EPS夹芯墙板。这些材料能确保集装箱房屋在各类环境中既实用，又具备美观的视觉效果。



GM-16-大山木



GM-17-黄鸡翅木



GM-18-红鸡翅木



GM-19-双色柚木



GM-20-松木节



GM-21-黑鸡翅木



GM-22-松木



GM-23-檀木



GM-24-红檀木





GM-42-单色文化石



GM-43-双色文化石



GM-86-松木节



GM-87-红鸡翅木



GM-88-浅灰



GM-89-古墙灰



GM-52-浅棕砂中直沟



GM-53-古墙灰中直沟



GM-56-天使白中直沟



GM-57-沙漠黄中直沟

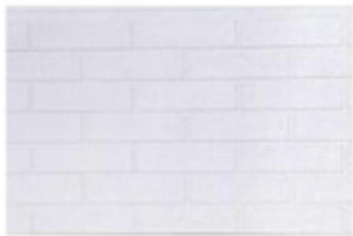


GM-65-古墙灰中沟平面



GM-66-天使白中沟平面





GM-01-天使白标砖



GM-02-象牙白标砖



GM-07-古墙灰标砖



GM-08-砖红标砖



GM-05-沙漠黄标砖



GM-06-浅灰标砖



GM-13-双色青砖



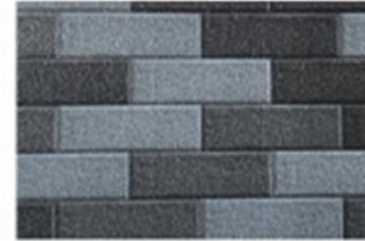
GM-09-浅棕砂标砖



GM-10-靛蓝标砖

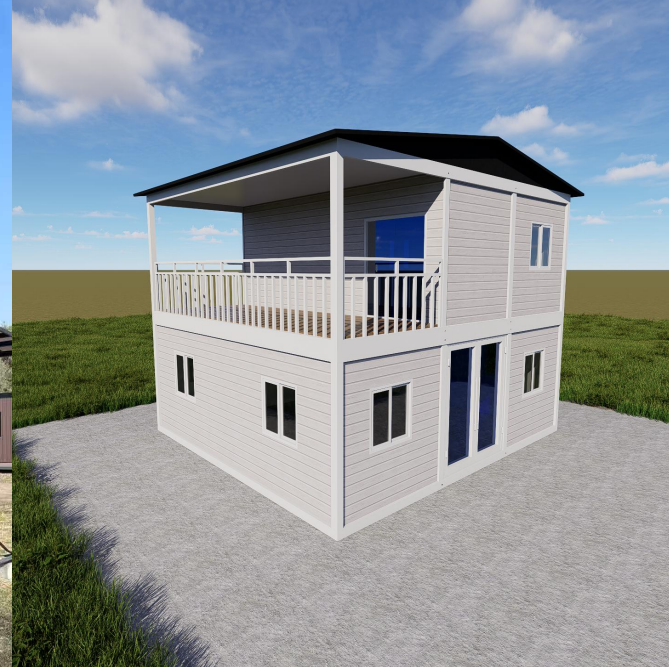
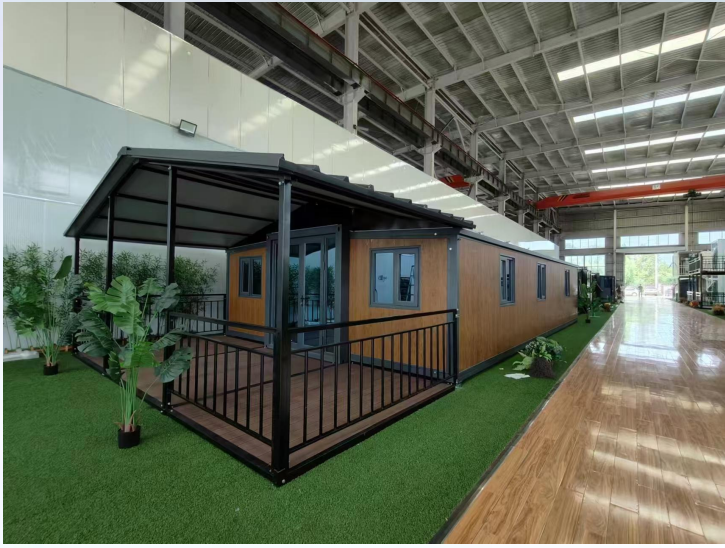


GM-11-三色立体红砖



GM-12-三色立体灰砖





门窗展示 (Door and Window Display)

入户门



窗户



室内展示 (Interior display)

卧室门



卫生间门

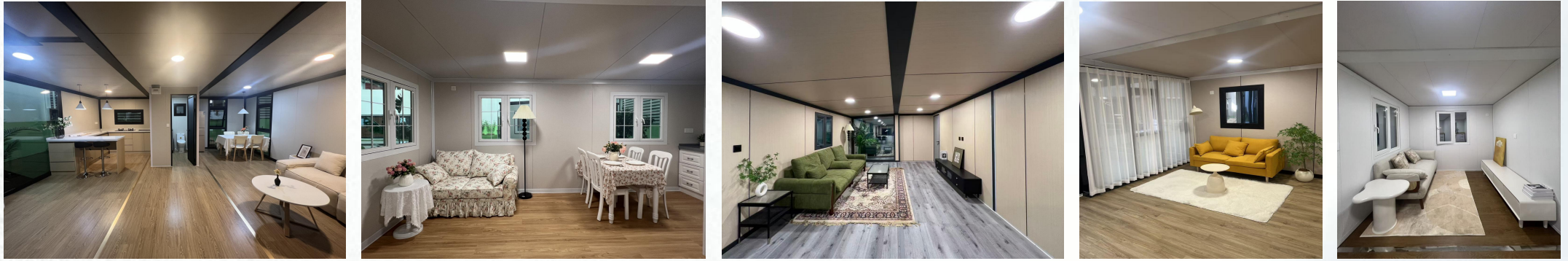


卫生间

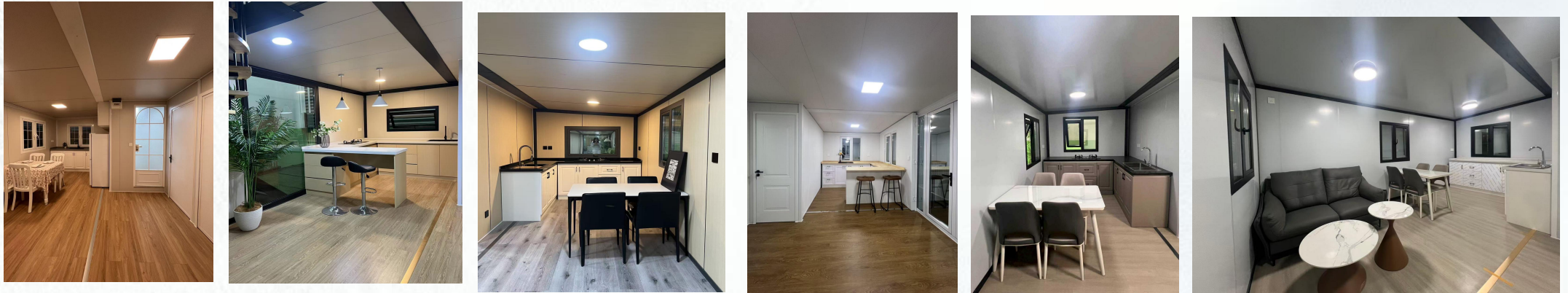


室内展示 (Indoor display)

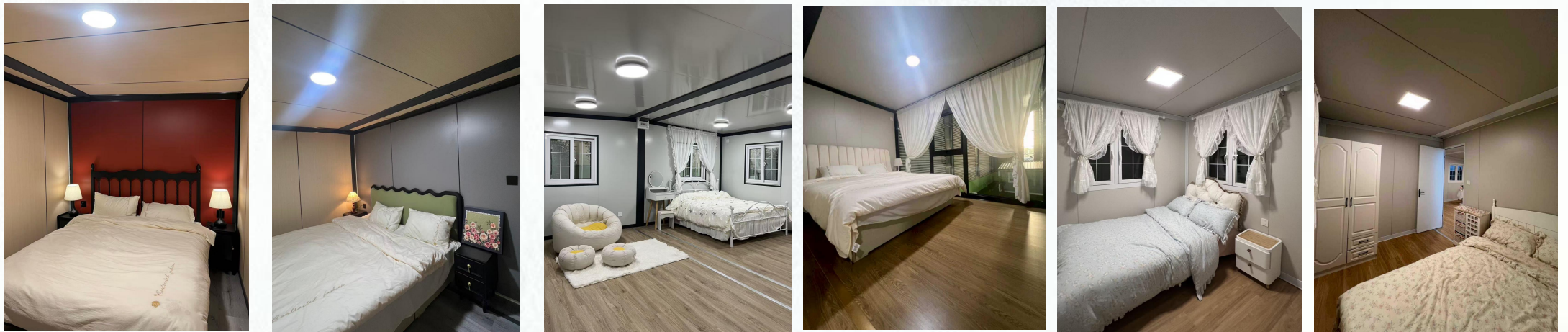
客厅



厨房



卧室



20FT floor plan



一室一厅一卫一厨



两室一厅一卫一厨



三室一卫一厨



四室一卫

40FT floor plan



一室一厅一卫一厨



两室一厅一卫一厨



三室一厅两卫一厨



四室一厅一卫一厨

立体图展示 (Three-dimensional diagram presentation)



材料展示 (Material Display)



PVC地板革



石塑地板



竹木纤维板

工艺对比(Craft Comparison)

插座 (Socket)



底部保温工艺(Bottom insulation process)



底部喷聚氨酯做保温



底部填充EPS保温



底部石墨烯地暖



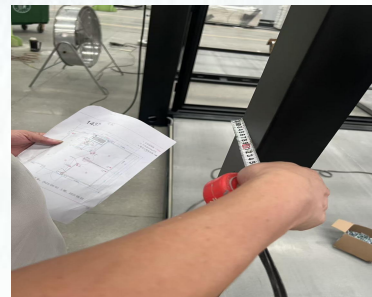
质检流程 (Quality inspection process)



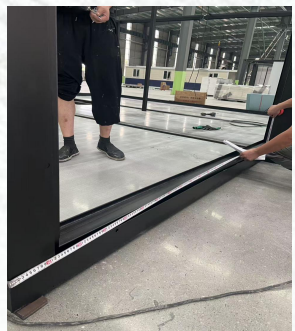
根据配置参数进行检测



检测框架料头厚度



侧面框架宽度长度检测



测量框架底部长度宽度



入户门质检



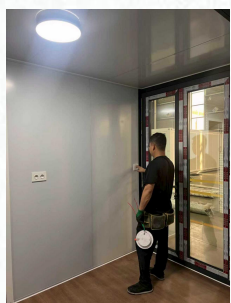
窗户质检



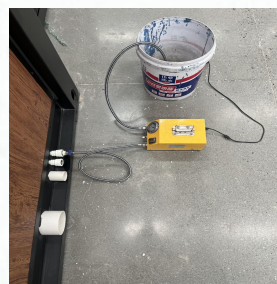
卫生间质检



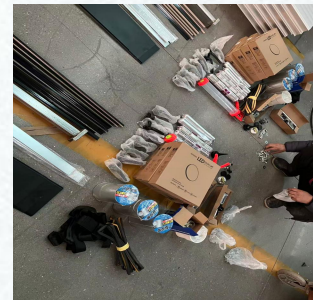
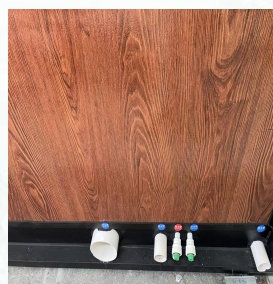
根据配置单进行房子整体质检



房子电路检测



房子试水检测

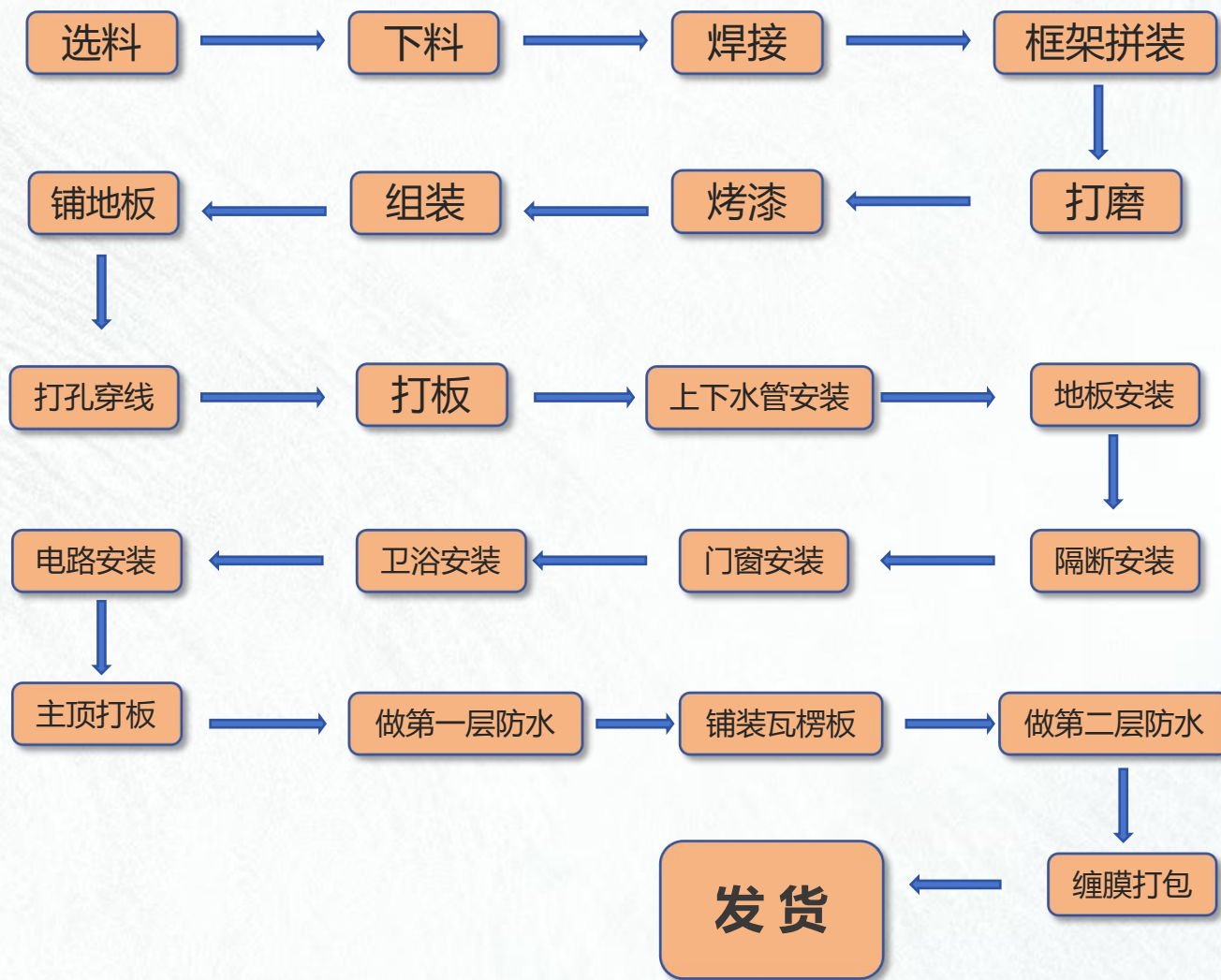


房子整体配件检测

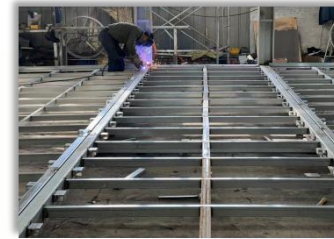


折叠缠膜状态检测

生产工序流程图 (Production process flowchart)



切割镀锌方管



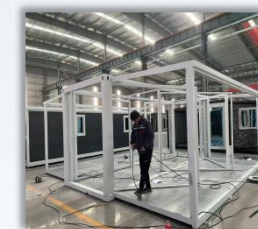
主框架焊接



主框架拼装焊接



打磨框架



安装框架管道暗线



静电喷塑烤漆



地板安装



墙板安装

打包发货流程(Packing ang Shipping Process)



粘密封胶条



活动窗户粘胶布



房子配件打包



橱柜打包



发货



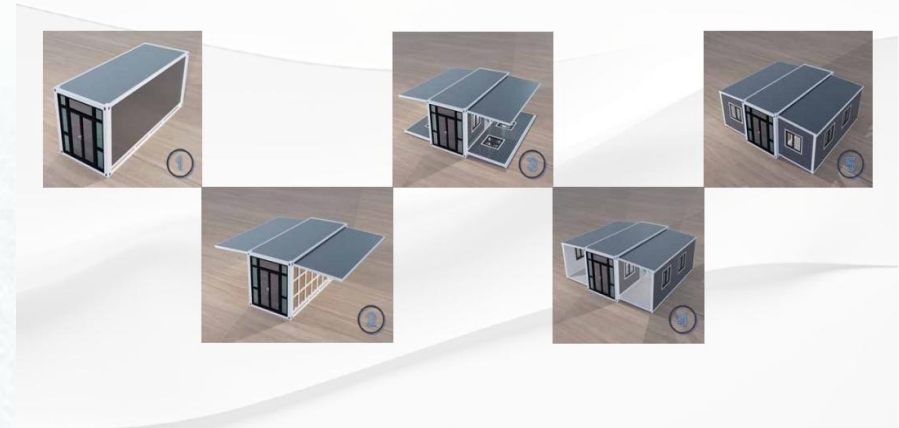
墙壁和地板铺泡沫



卫生间打包



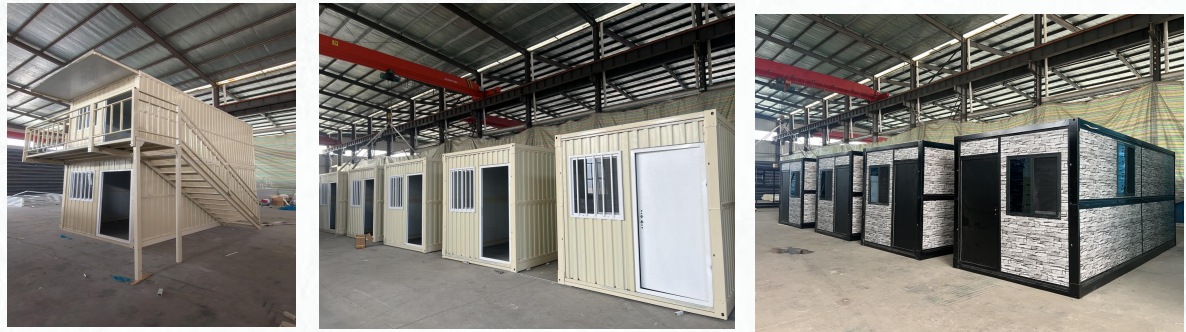
收房流程图展示



发货实拍 (Shipment On-site Shooting)



折叠房展示(Folding House Display)



折叠房介绍FOLDING HOUSE INTRODUCTION

折叠房安装简单牢固美观，现场安装无需地坪，安装只需3-5分钟，打开自成一体，可反复折叠500次，使用周期可以长达10年，拆装简单，方便运输，运输成本也比较低，相比传统的彩钢房能节约2/3的零件费用。

可用于医疗救灾、部队营房、地震灾后安置、公路、铁路、楼宇、风电、光电、石油勘探、危房应急等。拆装快速便捷、无需专业施工队、无施工垃圾，缩短拆装时间，二次利用无破损、节省运输和拆装费用，美观、耐用、低碳、绿色、环保。

Foldable houses feature simple installation, sturdy construction, and an attractive appearance. On-site assembly requires no foundation preparation and takes only 3-5 minutes. They unfold into a self-contained structure, can be folded and unfolded over 500 times, and have a service life of up to 10 years. Easy disassembly facilitates convenient transportation with low shipping costs. Compared to traditional color-coated steel houses, they reduce parts costs by two-thirds.

Applications include medical disaster relief, military barracks, post-earthquake housing, highways, railways, buildings, wind power, photovoltaic projects, oil exploration, and emergency response for unsafe structures. Features rapid assembly/disassembly without specialized crews or construction waste, shortened setup times, damage-free reuse, reduced transport/installation costs, and an aesthetically pleasing, durable, low-carbon, eco-friendly design.

客户来访工厂 Customer factory vist

生产车间实拍 Actual shot of the production workshop

房子落地实拍回传 Return of on-site photos of houses after completion

