

产品工艺 ↗



Технология продукции



模块化房屋是焊接结构，钢构采用镀锌技术，由地面系统、屋面系统、支撑结构、墙面系统、门窗系统组成，每个系统由数个单元模块组成，单元模块在工厂制造完成，房屋现场由单元模块装配完成。它们时尚、不同寻常，安装快速，易于移动和运输，便于拆迁和储存，且绿色环保。模块化房屋引入现代化设计元素，根据产品类别和客户需求，进行定制服务，可以上下错落叠加、左右伸长缩短，任意拼装，打造大空间、个性化的房屋。

Модульный дом представляет собой сварную конструкцию, стальная конструкция с использованием оцинкованной технологии, состоящей из наземной системы, кровельной системы, опорной конструкции, стеновой системы, системы дверей и окон, каждая система состоит из нескольких модулей, модульный модуль изготовлен на заводе, площадка дома состоит из сборки модульного модуля. Они модные, необычные, быстро устанавливаются, легко перемещаются и транспортируются, удобны для сноса и хранения, и зеленые. Модульный дом вводит современные элементы дизайна, в соответствии с категориями продукции и потребностями клиентов, индивидуальные услуги, вы можете складывать сверху вниз и вниз наложение, левое и правое удлинение и сокращение, произвольное сборка, создание большого пространства, персонализированный дом.

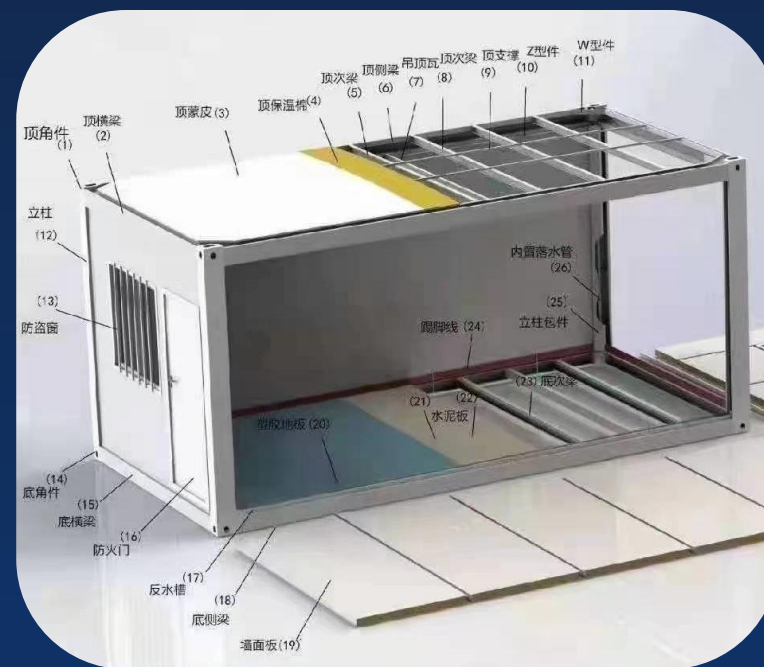
产品工艺

Технология продукции



成品展示

Презентация готовой продукции



产品工艺 ↗

Технология продукции



压型

Тип прессы

产品工艺 ↗

Технология продукции



焊接

Сварка

产品工艺 ↗

Технология продукции



喷涂

Распыление

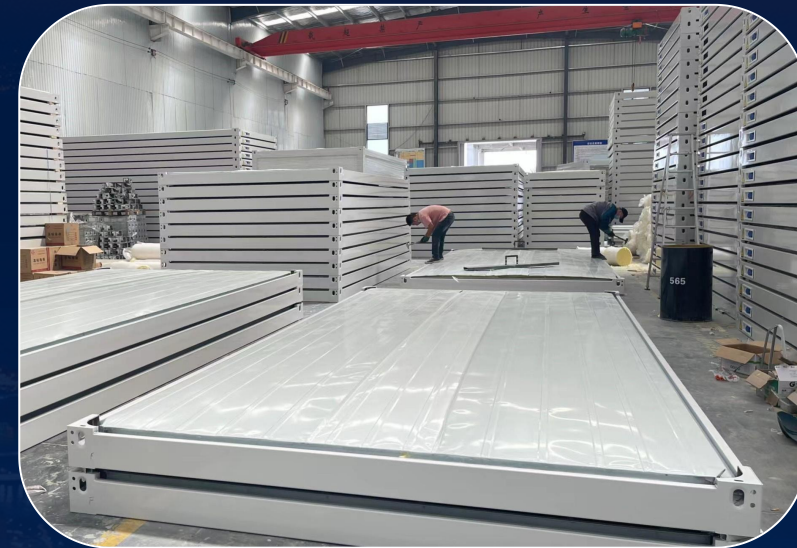


组装（铺底）

Сборка (настил)

产品工艺 ↗

Технология продукции



组装 (蒙顶)

Сборка (крыша)

产品工艺

Технология продукции



楼梯

Лестница

产品工艺 ↗

Технология продукции



雨棚、走廊

Дождевой сарай, коридор

产品工艺

Технология продукции



厕所
Туалеты

产品工艺

Технология продукции



淋浴

Душ

产品工艺

Технология продукции



HONOR 50
108MP Qua

盥洗室

Туалет

产品工艺

Технология продукции



标间带独立卫浴

Помещение с отдельной ванной.

产品工艺 ↗

Технология продукции

地基基础

Фундамент



产品地基对地质要求较低，在地质条件差的地方依然能满足结构设计安全性的要求，建筑自重轻，韧性大，由于采用“笼式”结构整体结构性好，在地震荷载下受到的损害微乎其微，构件及相应配套技术可实现工厂化制作，工期短，干法作业，无建筑垃圾，符合环保建筑的要求。

Продукты имеют более низкие геологические требования к фундаменту, в плохих геологических условиях все еще могут соответствовать требованиям безопасности конструкционного проектирования, здание имеет легкий вес и большую вязкость, из - за использования « клеточной » конструкции в целом хорошая структура, при сейсмической нагрузке ущерб минимален, компоненты и соответствующая вспомогательная технология могут реализовать заводское производство, короткий срок строительства, сухие работы, отсутствие строительных отходов, в соответствии с требованиями экологически чистого строительства.



项目展示 ↗

Демонстрация проекта

公司先后为中铁、中建、中煤、中冶、中能、陕建、建工集团等企业的建设项目提供了优质的产品

Компания последовательно поставляла высококачественную продукцию для строительных проектов таких предприятий, как China Railway, China Construction, China Coal, China Metrol, China Energy, Shanxian Construction, Construction Industries Group и др.



项目展示

Демонстрация проекта

外部展示

Внешний показ



项目展示

Демонстрация проекта



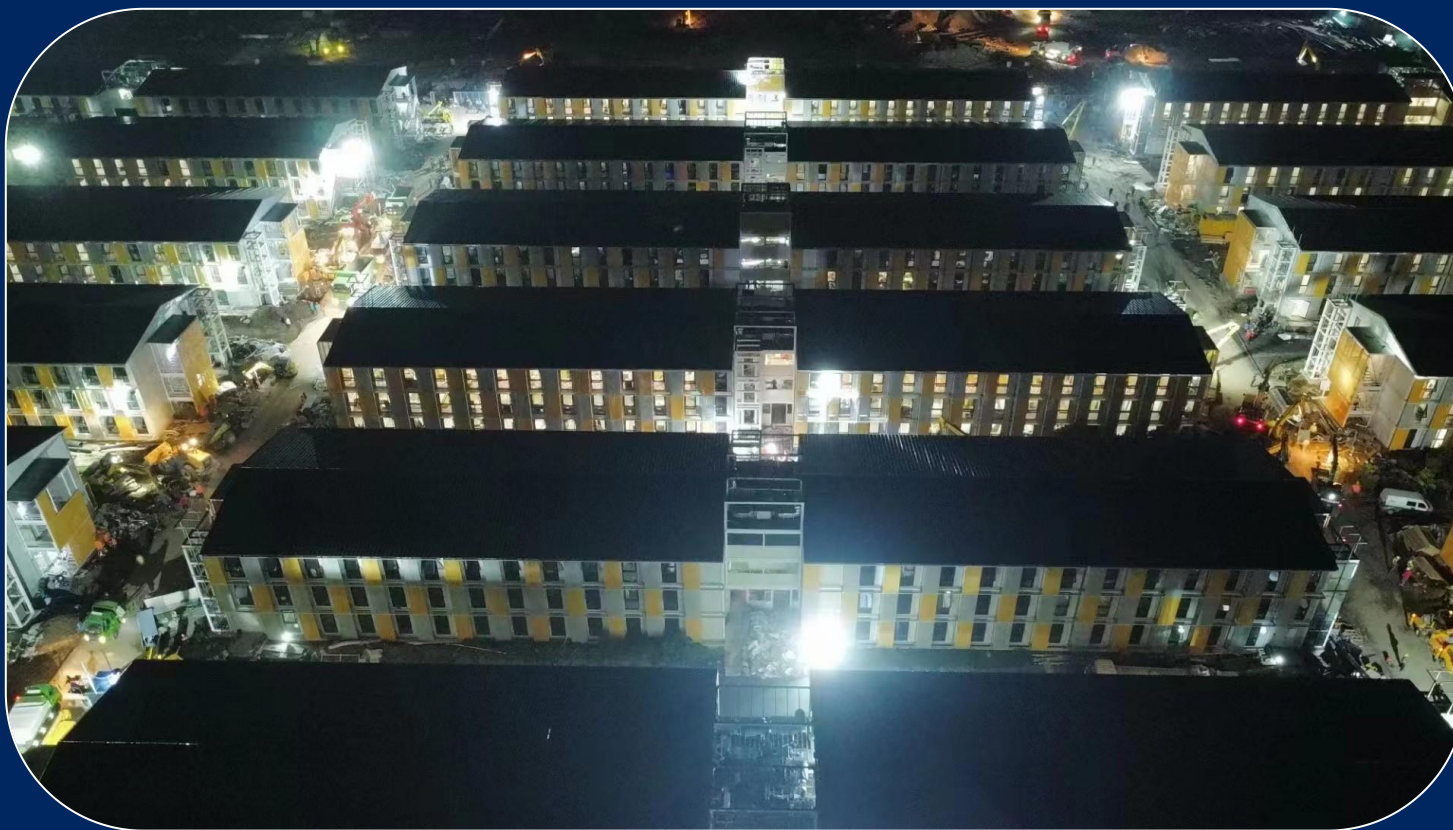
项目展示

Демонстрация проекта



项目展示

Демонстрация проекта



项目展示

Демонстрация проекта



项目展示

Демонстрация проекта



项目展示

Демонстрация проекта



项目展示

Демонстрация проекта



项目展示

Демонстрация проекта



项目展示

Демонстрация проекта



项目展示

Демонстрация проекта



项目展示

Демонстрация проекта



项目展示

Демонстрация проекта



项目展示

Демонстрация проекта



项目展示

Демонстрация проекта



项目展示

Демонстрация проекта



项目展示

Демонстрация проекта



项目展示

Демонстрация проекта



项目展示

Демонстрация проекта



项目展示

Демонстрация проекта



项目展示

Демонстрация проекта



项目展示 ↗

Демонстрация проекта

内部展示

Внутренний показ



项目展示 ↗

Демонстрация проекта



项目展示 ↗

Демонстрация проекта



项目展示 ↗

Демонстрация проекта



项目展示 ↗

Демонстрация проекта



项目展示 ↗

Демонстрация проекта

